

## iScala® Crystal Reports / iScala® Crystal Analysis

Az iScala® Crystal Reports egy olyan üzleti jelentéskészítő megoldás, amellyel gyorsan és egyszerűen készíthetünk interaktív nézeteket az üzleti rendszer adatairól, lehetővé téve ezzel az adatok áttekintését és elősegítve a gyors, megalapozott döntések meghozatalát.

Hatékony funkciók és felhasználóbarát kezelőfelület segíti az üzletembereket abban, hogy a száraz adatokból lenyűgöző jelentéseket készítsenek. Több mint 100 adatmegjelenítési lehetőség (grafikonok, rendezési módok és hivatkozások) áll rendelkezésére hogy a jelentések hatékonyságát növelje.

Az iScala® Crystal Reports gyors és egyszerű riport készítést tesz lehetővé az Access és Excel alapú adatbázisokból. A felhasználók bemutató minőségű jelentéseket készíthetnek anélkül, hogy az ismert Microsoft Office Környezetet el kellene hagyniuk.

Az iScala Crystal Analysis ugyanazokat a lehetőségeket kínálja az OLAP alapú jelentéskészítéshez, mint amit az iScala® Crystal Reports nyújt a relációs adatbázisokból való riport készítéshez.

**A Scala több terméket kínál üzleti intelligencia feladatok ellátására.**

Ezekkel a termékekkel a Scala-szoftvert használók a számukra legmegfelelőbb módon szerkesztett jelentések segítségével elemezhetik a vállalati mutatókat.

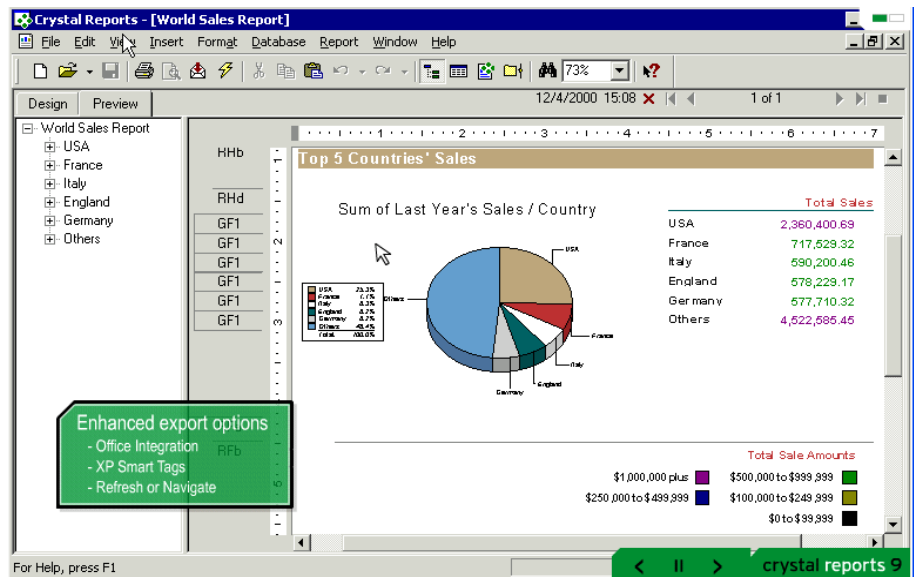
**iScala® Crystal Reports**

**iScala® Crystal Analysis**

**iScala® WebReporter**

**iScala® Query Designer**

**iScala® BI Web Parts**

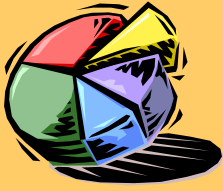


## iScala® Web Reporter

Az iScala® Web Reporter (iSWR) a Scala Business Solution (SBS) olyan üzleti intelligencia megoldása, amely a különböző eszközökkel elkészített jelentések futtatását, elérését teszi lehetővé akár a web-en keresztül is.

A jelentések paramétrezhetők, a futtatás időpontja és rendszeressége beállítható, az egyes felhasználókhöz egyéni profilok kapcsolhatók. Az adminisztratív funkciók tartalmazzák a felhasználók nyilvántartását, a könyvtárak kezelését, a hozzáférési jogosultságok beállítását.





## iScala® Query Designer

Az iScala® Query Designer magában foglalja az adatbányászat lehetőségét, ezáltal lehetővé válik a vállalat kulcsfontosságú adatainak hatékony vizsgálata akár tranzakciós mélységig is.

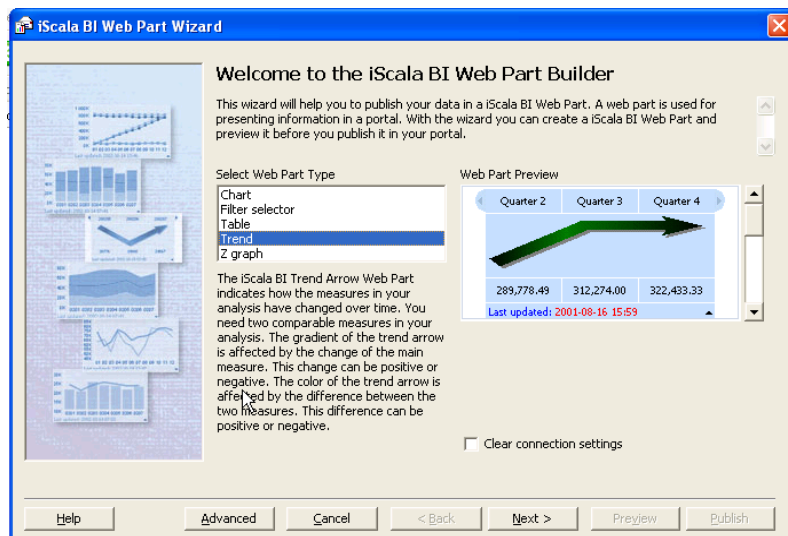
Az iScala® Query Designer tartalmaz standard lekérdezéseket, melyek azonnal segítséget adnak az adatok elemzésében. Igény szerint azonban a felhasználók saját lekérdezéseiket is könnyedén felépíthetik.

Az iScala® Query Designer-ben elkészített lekérdezések megtekinthetők a képernyőn vagy nyomtatásban, exportálhatók Excel-be, Word-be, PowerPoint-ba, Crystal Reports-ba, web alapú elérhetőséget biztosíthatunk az iScala® Web Reporter alkalmazásával, illetve megjeleníthetők lesznek más grafikus eszközökben feldolgozva is.

## iScala® Business Intelligence Web Parts

Az iScala® Web Parts egy olyan eszköz, amely - XML technológiát alkalmazva - az adattárházakban tárolt információkat teszi hozzáférhetővé az úgynevezett digitális irányítópultok (digital dashboard-ok) és a különböző portálmegoldások számára, mint például a Microsoft, a Plumtree vagy a CoreChange.

Az iScala® Web Partsnak köszönhetően az adatok átláthatóan jelennek meg, és további elemzésük könnyedén indítható bármelyik választott analitikus eszközzel.



Scala ECE Hungary Kft.

[www.scala.hu](http://www.scala.hu)  
[www.scala.net](http://www.scala.net)

Telefon:  
(06) 1 452-7500

Fax:  
(06) 1 452-7610

[info.hungary@scala.net](mailto:info.hungary@scala.net)

Mind az öt termék használható önállóan is de - a vállalati követelmények függvényében - együttes használatuk lehet a leghatékonyabb.

A termékek hatékony, átfogó és versenyképes üzleti intelligencia környezetet nyújtanak a back office lekérdezésekhez, jelentésekhez, analízisekhez, illetve azok felhasználókhöz történő eljuttatásához.

**A termékcsalád mindegyik eleme kommunikál Microsoft Office termékekkel:** a Word-del, az Excel-lel, a Powerpoint-tal vagy az Outlook-kal. Egy felhasználó, aki pl. Excel-ben készít különböző táblázatokat és jelentéseket, a Business Intelligence termékek segítségével úgy használhatja a Scala adatbázisát, hogy nem kell külön elindítania a Scala rendszert és annak működését sem szükséges ismernie, ugyanakkor az adatahozáférés továbbra is ellenőrzött és biztonságos marad.